

Natuurgebied in de regio

De Trippelenberg

Algemeen

Eigendom van Staatsbosbeheer.
De Trippelenberg is een bosgebiedje met aansluitend een opnieuw meanderende Aa of Weerijs.

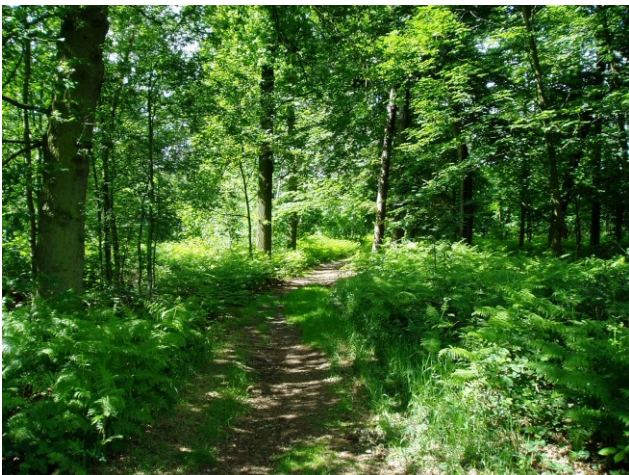
Ligging en bereikbaarheid

Atlasblokken 50-13-41

De Trippelenberg ligt ten zuidwesten van Breda en is te bereiken via de Dr Batenburglaan.
Aan beiden zijden van de brug kunt u de auto of fiets parkeren.

Beschrijving

De Trippelenberg is een bosgebied en maakt onderdeel uit van het Mastbos. Hoewel het er helemaal los van ligt en aan de andere kant van de Aa of Weerijs. Het bosje is kenmerkend door de vele varens.



Twee mooie lanen met oude eiken behorend bij het oude landgoed Hoeve 't Hout. De bosjes zijn oorspronkelijk naalddhout. Maar thans meer en meer gemengd bos.

In 2005 heeft het Waterschap Brabantse Delta het beekdal van de Aa of Weerijs opnieuw ingericht om de wateroverlast in Breda tegen te gaan. Het gedeelte tussen het bos en de rivier is helemaal op de schop genomen en de rivier is weer meanderend gemaakt.

De oude loop van de rivier is vlak bij de brug afgedamd waardoor het water nu sneller stroomt door de nieuwe meanderende loop. In het gebied tussen het bos en de loop is de voedselrijke bovenlaag verwijderd en afgevoerd. Hierdoor is dit deel veel schraler en natter geworden. Tevens zijn er een drietal poelen gegraven.

Het interessante van dit gebied is dat het door de wisselende waterstanden altijd anders is.

Het natte gebied langs de nieuwe meanderende loop van de rivier wordt door SBB regelmatig gemaaid en deels ook beweid met koeien.

Het eiland groeit helemaal vol met wilg en hier wordt vooralsnog niets aan gedaan.

Het zou wel goed zijn het gebied zo open mogelijk te houden. In het bosgebied wordt regelmatig geoogst en gedund en daardoor ontstaat een mooi licht gemengd bos.

Mogelijkheden

Het gebied is vrij toegankelijk over paden.

Er is geen gemarkeerde wandeling maar je kunt wel een mooie rondwandeling maken. Je begint bij de brug over de Aa of Weerijs bij de Dr Batenburglaan.



Je loopt het pad in tegenover de huizen en tussen de Aa of Weerijs en het Paardenbos naar het zuiden.

Loop zoveel mogelijk langs het water (het water links houden) tot aan een hek met een informatiebord. Ga door het hek en volg het pad naar het zuiden. Je loopt tussen het weiland en de nieuwe loop van de rivier.

Waar het (boeren) weiland (rechts) ophoudt daar loop je zo ver mogelijk langs het prikkeldraad naar het zuiden. Hou het prikkeldraad van daaraf aan je linkerkant. Helemaal aan het einde wordt je door het prikkeldraad naar rechts geleid en daar kun je via een hek het bosgebied van de Trippelenberg in.

Wat is er te zien

Lente/Zomer

Buizerd, Sperwer, Torenavalk, Boomvalk, Canadese gans, Wilde eend, Blauwe reiger, Meerkoeit, Waterhoen, IJsvogel, Grote bonte specht, Groene specht, Zwarte specht, Zwartkop, Tuinfluiter, Fitis, Tjiftjaf, Roodborsttapuit, Blauwborst, Witte kwikstaart, Graspieper, Vink, Koolmees, Pimpelmees, Zwarte mees, Winterkoning, Heggenmus, Roodborst

Herfst/Winter

Buizerd, Sperwer, Torenavalk, Canadese gans, Wilde eend, Blauwe reiger, Meerkoeit, Waterhoen, IJsvogel, Grote bonte specht, Groene specht, Zwarte specht, Koperwiek, Kramsvogel, Graspieper, Roodborsttapuit Vink, Koolmees, Pimpelmees, Zwarte mees, Winterkoning, Heggenmus, Roodborst.

Jan Benoist

www.westbrabantsevwg.nl

Voor meer informatie en foto's. Geef uw bevindingen en of waarnemingen na een bezoek aan een van de gebieden door aan de redactie.